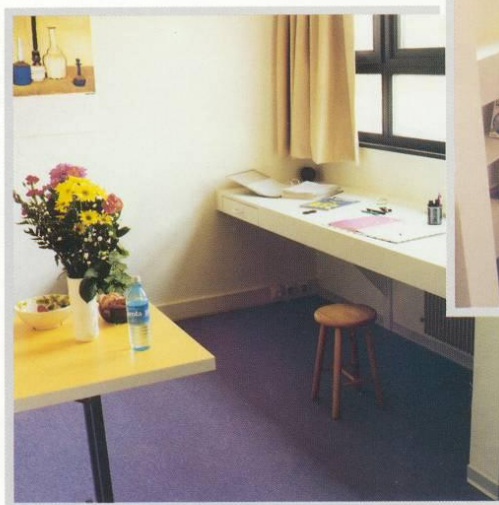


# STUDIO 25 m<sup>2</sup>

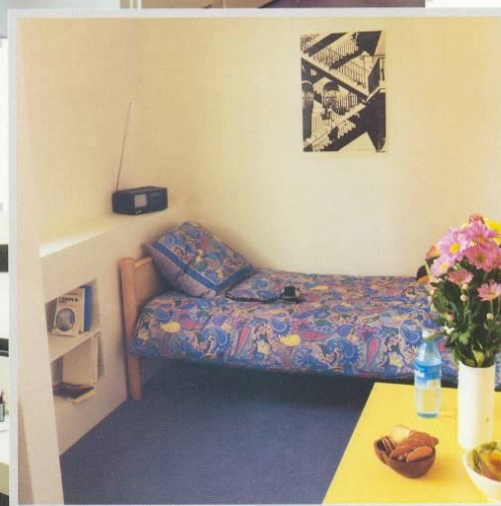
Kitchenette équipée



Entrée



Plan de travail  
+ locaux sanitaires  
(WC - Douches - Lavabo)  
+ possibilités TV - Téléphone



Coin repos

## + Equipements communs

Hall d'accueil  
Cafétéria avec terrasse  
Salles de réunion  
Salle de musique  
La laverie  
Un local pour les deux roues

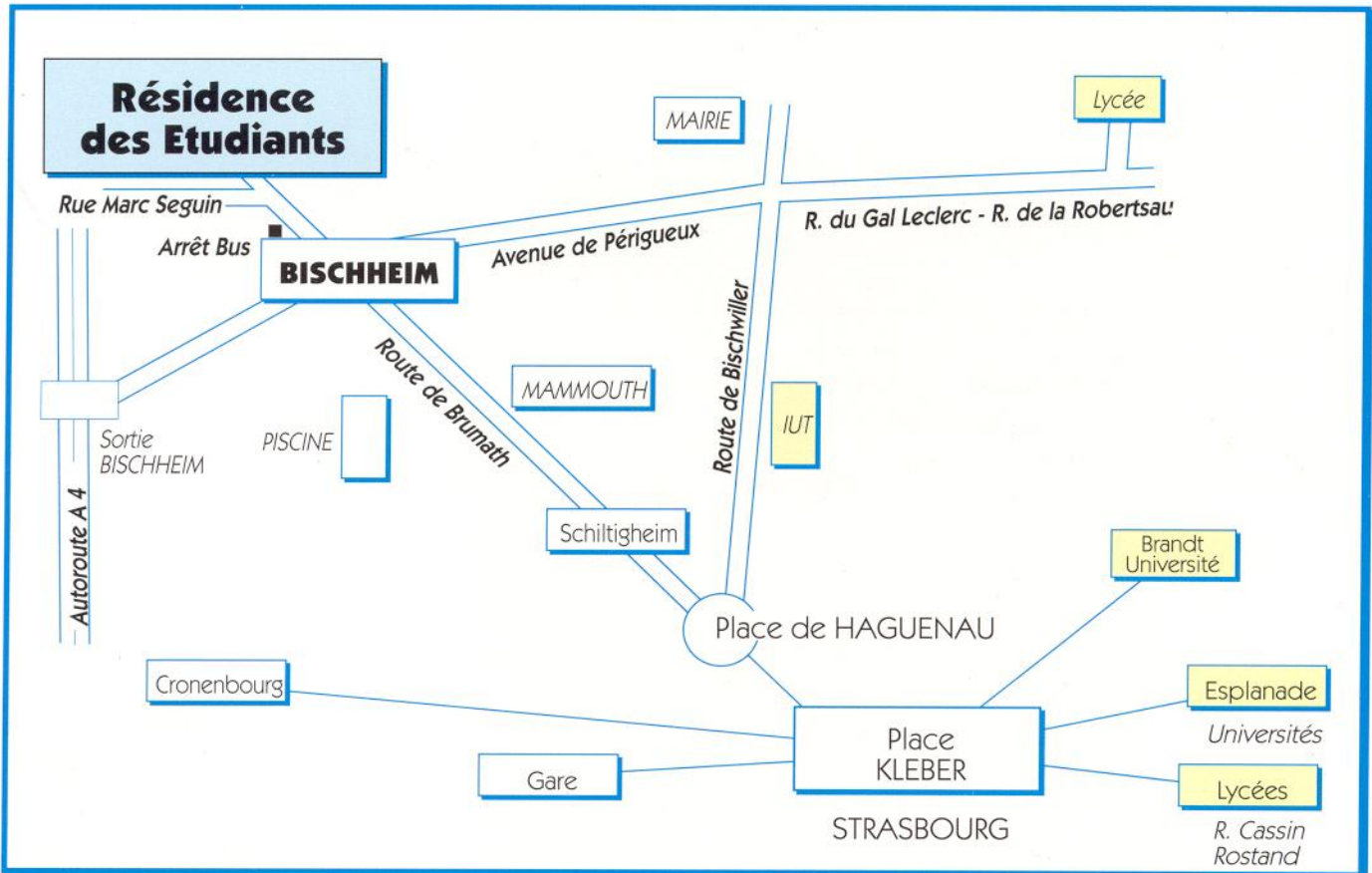
Adresse postale  
37, route de Bischwiller  
67800 BISCHHEIM  
Tél. 03 88 18 66 22 - e-mail [sahela.wandres@scaeb.com](mailto:sahela.wandres@scaeb.com)

Adresse bureau  
67, avenue Périgueux  
67800 BISCHHEIM  
Renseignements et réservations  
S.C.A.E.B. - Madame WANDRES



# LA RESIDENCE DES ETUDIANTS

2 rue Marc Seguin – 67800 BISCHHEIM



## BISCHHEIM,

### Pour vos loisirs

Gymnastique - Basket - Tennis  
Football - Natation - Karaté  
Tir - Ecole de danse  
Ecole de musique  
Bibliothèque Municipale "Bœcklin"

Consulter le fichier  
Associations - Mairie

## une ville qui bouge

Commerces de proximité :  
Boulangerie - Boucherie - Epicerie - Tabac - Revue



## Animation & Culture

(programme diffusé sur la ville)



## DESCRIPTION STUDIO

SCAEB - 67 avenue de Périgueux  
67800 BISCHHEIM - Tél. : 03.88.18.66.22  
e-mail : sahela.wandres@scaeb.com

Interphone

Kitchenette équipée :

évier, 2 plaques électriques,  
Réfrigérateur, placard avec vaisselle

Grande penderie et armoire à étagères

Grand plan de travail éclairé

Coin repos :

sommier, matelas, couverture,

Sanitaire :

salle d'eau (douche, lavabo, WC)

Possibilité :

lave-linge et sèche-linge  
Fonctionnement avec des jetons à raison de  
1,20 € le jeton

Proximité :

boulangerie, boucherie, tabac-presse,  
épicerie, grande surface à 300 m, piscine

Résidence conventionnée:

Possibilité APL

Loyer

255,00 €

Avance sur charges

81,08 €

Location mobilier

40,16 €

TOTAL

376,24 € (en sus compteur électrique individuel)

**RESERVATION DEFINITIVE APRES PAIEMENT DE LA CAUTION (376,24 €)**

**OBLIGATION DE PRENDRE UNE ASSURANCE**

